

Nouvelles Matières Premières

Le symposium des métiers du Recyclage

3^{ème} édition

Valorisation matières et recyclage

À Tours

Parc des expositions
les 15 et 16 juin 2011

Accès gratuit
Professionnels et grand public

Salon professionnel - Ateliers - Conférences
Job Dating - Exposition artistique "Récup'design"

Nouveautés

Animations

- Les métiers du recyclage... quels emplois pour demain ?
Animation d'un job dating par le Pôle emploi Centre
- L'exposition « Recup' design » ou l'Art du recyclage



Programme - Inscriptions

Organisé par



et



Sous le Haut patronage du Ministère de l'Économie, des Finances et de l'Industrie

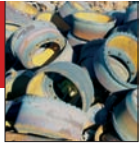
Sous le Haut patronage de Nathalie Kosciusko-Morizet, ministre de l'Écologie, du Développement Durable, des Transports et du Logement

Avec le soutien de



Sponsor officiel





Programme des Ateliers

Merci de choisir un atelier ou forum par session et de reporter votre choix sur le

Mercredi 15 juin 2011

RÉSERVÉ AUX ADHÉRENTS FEDEREC

16h-17h30 - Assemblée générale de la Commission Jeunes FEDEREC (réservée aux membres de la Commission Jeunes FEDEREC)
18h-19h - Assemblée générale de FEDEREC



9h-10h - Ouverture du salon / Accueil des participants

10h-10h30 - Allocutions d'ouverture

Allocution d'Eric BESSON, ministre auprès de la ministre de l'Economie, des Finances et de l'Industrie, chargé de l'industrie de l'énergie et de l'économie numérique

Jean GERMAIN, Maire de Tours et Président de l'Agglomération Tours Plus

Un représentant du Conseil général d'Indre-et-Loire*

Un représentant de la Région Centre*

Pascal SECULA, Président de FEDEREC

10h30-12h - Conférence plénière 1

Plénière d'ouverture

Vers une pénurie des matières premières recyclées en Europe ?

L'initiative « matières premières » de la commission européenne consiste à garantir les conditions équitables d'accès aux ressources, à favoriser l'approvisionnement durable en matières premières, à améliorer l'efficacité des ressources tout en assurant le recyclage au sein des pays de l'Union.

Dans un contexte international tendu, les matières premières recyclées contribuent de plus en plus à la sécurité de l'approvisionnement et à l'efficacité énergétique. Les produits en fin de vie récupérés et valorisés ont un potentiel de mieux en mieux exploité, et le taux d'utilisation des matières premières recyclées dans les produits manufacturés s'élève de 40 à 60%. Du fait de la croissance exponentielle des besoins en matières premières recyclées, et au regard de la compétition internationale, l'Europe saura-t-elle garder ces matières pour son usage ?

Animée par Carine ROCCHESANI, Journaliste

Intervenants :

Jean-Claude ANDREINI, Président du PEXE

François BERSANI, Secrétaire général, Nouveau Comité pour les Métaux Stratégiques*

Philippe CHALMIN, Professeur d'Economie à l'Université Paris-Dauphine

Christophe LAPRUN, ArcelorMittal

Jean-Luc PETITHUGUENIN, Président de PAPREC

Robert VOSS, Président d'EUROMETREC

12h-14h - Pause déjeuner

* (sous réserve)

Inscription Obligatoire
Accès gratuit (hors déjeuner)

14h-15h30 - 1^{ère} session d'ateliers et forum en simultanée

Atelier A

Les sources de financement accessibles pour les entreprises dans le domaine du recyclage

Les pouvoirs publics ont pris en compte ces dernières années le rôle économique, social et environnemental majeur joué par les professionnels du recyclage.

Au vu de ce potentiel, les acteurs institutionnels (ADEME, Ministère de l'Ecologie, Ministère de l'Industrie, OSEO, Crédit coopératif...) apportent de nombreux soutiens financiers aux entreprises du secteur, sans pour autant toujours intégrer pleinement les contraintes des PME et leurs besoins en investissement : un point pour mieux connaître les soutiens et savoir identifier ceux qui vous concernent.

Animé par Frédéric CHATEAUVIEUX, Directeur de Publication, Environnement & Technique

Intervenants :

En introduction : Présentation sur la feuille de route des axes tri et valorisation des déchets / recherche et développement par Dimitri BORCHTCH, Responsable du programme économie circulaire à la direction Investissement d'avenir, ADEME

Jérôme BETTON, Ingénieur Filière REP et Recyclage, ADEME

Sophie COSTEDOAT, Chef du bureau des écotecnologies, de la mécanique et des machines de production à la DGCS Olivier DUPONT, Président du Directoire de DEMETER

Patrick FELLOUS, Directeur des Entreprises du Crédit Coopératif

Sylvie NIESSEN, Chargée de mission scientifique, ANR

Atelier B

Gestion et tri des déchets de chantiers : un enjeu national majeur inscrit dans la loi Grenelle

Avec 254 millions de tonnes de déchets produits par le secteur du bâtiment et des travaux publics, la question de la gestion des déchets de chantier prend une ampleur sans précédent, renforcée par les engagements 256, 257 et 258 de la loi Grenelle 1 et l'objectif fixé aux États membres de l'UE de porter d'ici 2020 à 70 % le taux de valorisation matières des déchets non dangereux de construction et de démolition.

Animé par Claude PLATIER, Consultant

Intervenants :

Laurent CHATEAU, Animateur de secteur « déchets du BTP », ADEME

Erwan LE MEUR, Directeur d'Agence, PAPREC

Marc PENA, Président de VALORDEC

Jacques RABOTIN, Président du Syndicat des Recycleurs du BTP

Forum 1



Nouvelles Technologies de Tri : Une solution pour les nouveaux défis du tri des déchets

L'introduction de technologies habituellement réservées à des activités plus "nobles" ouvre la voie à de nouvelles applications. L'extension des consignes des Collectes Sélectives, les objectifs de valorisation des Résidus de Broyage, les contraintes de qualité des utilisateurs des Matières Premières Secondaires, sont autant d'enjeux parmi d'autres, pour les Nouvelles Technologies de Tri.

- Collectes Sélectives : EMR, PET, ELA, PE, PP, PS, PVC.

- RBA, DEEE : Inox, Cuivre dans E40, Tous métaux, Plastiques, Bois, Cartes électroniques.

- Déchets de démolition : Bois, Inertes (bitume, terre cuite, plâtre)...

Animé par Daniel ZIMMERLIN, Directeur Commercial TITECH en France

Intervenants :

Yannick GAUME, Directeur, Ateliers Fouesnantais

François JUJIF, Directeur d'Établissement POLIVAL

* (sous réserve)

Retrouvez tous les partenaires, programme mis à jour sur www.nouvelles-matieres-premieres.com

Avec l'implication de



Ateliers et conférences

bulletin suivant ou inscription en ligne sur www.nouvelles-matieres-premieres.com

16h-17h30 - 2^{ème} session d'ateliers en simultané

Atelier C

Comment encourager l'utilisation des nouvelles matières premières dans les produits de tous les jours ?

La montée en puissance de l'utilisation des Nouvelles Matières Premières (NMP) passe par la compréhension et la maîtrise des contraintes process et qualité des utilisateurs industriels. Quelles sont les quantités de NMP produites et consommées par les industriels, filière par filière ? Où sont les gisements de croissance ? Comment aborder l'évolution des cahiers des charges qualitatifs en termes de matières premières, production par production ? Quelles sont les évolutions technologiques qui permettront d'améliorer la qualité, la régularité et la pérennité des NMP (comment rendre l'utilisation des NMP plus pérennes) ?

Animé par Carine ROCCHESANI, Journaliste

Intervenants :

Albert AZOUBEL, Président de la Branche FEDEREC Plastique

Marc MADEC, Responsable Hygiène, Sécurité et Environnement, Fédération de la Plasturgie

Philippe RUSSO, Process Global R&D, ArcelorMittal

Un représentant de la Construction automobile

Atelier D

Les entreprises face aux objectifs du Grenelle du 75% du recyclage : quelles sont leurs obligations ?

La loi Grenelle 1 définit pour les entreprises, à l'horizon 2012, un objectif de recyclage de 75 %. Les bénéficiaires, notamment économiques, sont-ils bien perçus par les PME souvent détentrices d'importants gisements de déchets recyclables ? Quels dispositifs peuvent être pilotés par les PME (tri interne...) ou proposés aux PME pour parvenir à une gestion optimisée du poste déchets : collecte en mélange vers centres de tri DIB, collecte en porte-à-porte de faibles quantités de déchets triés, gestion collective en zone d'activité... ? Comment les filières du recyclage peuvent-elles répondre aux attentes des PME ? Comment favoriser la mise en réseau sans compromettre les équilibres financiers ?

Animé par Frédéric CHATEAUVIEUX, Directeur de Publication, Environnement & Technique

Intervenants :

En introduction : Objectifs Grenelle : chiffres sur les déchets des entreprises dont le résultat d'un sondage LH2 pour l'ADEME sur le poids des facteurs économiques dans la réduction et le recyclage des déchets, aides possibles vers les entreprises, par Jérôme BETTON, Ingénieur Filière REP et Recyclage, ADEME

Gérard BOUYER, Vice-Président en charge de l'industrie, de l'emploi, du développement durable, de l'environnement et de l'insertion, CCI TOURAINE

Arnaud MESTRE, Responsable Régional, SLG Recycling

*Un représentant du MEDDTL, Un représentant de la CDAP**

+ Visionnage du film sur le tri à la source, qui illustre le label ENVOL porté par l'ACFCI et l'ADEME

RÉSERVÉ AUX ADHÉRENTS FEDEREC

9h-10h30 - Réunion d'information mensuelle FEDEREC Papier-Carton (réservée aux adhérents)

11h45-12h30 - Assemblée générale FEDEREC RÉGION PARISIENNE (réservée aux adhérents)



Fédération des Entreprises du Recyclage

Jeudi 16 juin 2011

9h-10h - Ouverture du salon / Accueil des participants

10h - Allocution de Nathalie Kosciusko-Morizet, ministre de l'Écologie, du Développement Durable, des Transports et du Logement

10h-11h30 - Conférence plénière 2

Plénière 2

Les enjeux de l'Emploi et de la formation au cœur des métiers du recyclage (recrutement, qualification, formation continue...)

Une étude récente du Boston Consulting Group révèle une forte croissance des gisements de déchets ménagers et du BTP qui pourrait créer d'ici à 2015, jusqu'à 20 000 emplois supplémentaires dans l'économie du recyclage et de la valorisation venant s'ajouter aux quelques 35 000 emplois existants à ce jour. Mais entre l'industrialisation du secteur, nécessitant des compétences nouvelles, et la diversité croissante des métiers, la formation, initiale et continue, doit répondre à des exigences sans cesse renouvelées. Comment les leaders du recyclage répondent-ils à ces problématiques ? Quelles sont les formations délivrées aujourd'hui ? Quels sont les nouveaux métiers de demain ?

Animée par Carine ROCCHESANI, Journaliste

Intervenants :

Sylvie BOURSIER, Chargée de mission à la Délégation générale Pôle Emploi

Thierry BRIATTE, Responsable RH et formation, Etablissements Decamp Dubos

Thierry CHAMBOLLE, Président du Comité de filière eau, assainissement, déchets & air du Plan de mobilisation des territoires et des filières sur le développement des métiers de la croissance verte.

Bernard FAVORY, Président de la CPNEPP et de FORMAREC

Jean-Luc GALLIOT, Président de Touraine Propre et Vice Président de Tours Plus

Hervé JOUANNEAU, Directeur territorial, Pôle Emploi Indre-et-Loire

Un représentant du ministre du Travail, de l'Emploi et de la Santé

12h-14h - Pause déjeuner

* (sous réserve)

14h-15h30 - 3^{ème} session d'ateliers en simultané

Atelier E

Vol des métaux : quels sont les moyens de lutte contre ce fléau ?

Du fait de l'envolée des cours des matières premières, ces dernières années se caractérisent par une recrudescence des vols des métaux. Ce phénomène pose plusieurs questions : celle des moyens de lutte contre ces vols ; celle de la protection des professionnels dans le cadre de la pratique des achats au détail de métaux ; celle des sanctions prévues pour les sites illégaux, et de leur application sur le terrain.

Animé par Claude PLATIER, Consultant

Intervenants :

Alain FOUQUET, Commissaire, Police ferroviaire

Robert LIFCHITZ, Vice-Président de FEDEREC

Arnaud MESTRE, Responsable Régional, SLG Recycling

Colonel Stéphane OTTAVI, Chef de l'Office central de lutte contre la délinquance itinérante

Maitre Catherine OTTAWAY, Avocat associé, HOCHÉ Société d'Avocats

Frédéric POTET, Journaliste du Monde

Un Préfet

Atelier F

Gestion des déchets fermentescibles des gros producteurs

A compter du 1^{er} janvier 2012, les gros producteurs de déchets fermentescibles seront tenus de faire traiter ces déchets en vue de faciliter leur retour à la terre sous forme d'amendements organiques.

L'objet de cet atelier est de :

- définir ce qu'est un gros producteur au sens du décret d'application de l'Art. L 541-21-1 du Code de l'Environnement, actuellement en cours de rédaction

- présenter des solutions mises en œuvre localement en vue de respecter ces futures obligations

Cet atelier sera accompagné d'une plaquette, reprenant les éléments développés et une liste (non exhaustive) de prestataires offrant des solutions locales de collecte et/ou de traitement des fermentescibles.

Intervenants :

Jean-Luc GALLIOT, Président de Touraine Propre et Vice Président de Tours Plus

Yves COPPIN, Chargé de mission chez Veolia Environnement Recherche & Innovation

Gaël CANEVET, Technicien environnement, Touraine Propre

Claire DESCHASTRES, Environment Project Leader at SKF

Elvire GASTEL, Attachée Commerciale, SITA CENTRE OUEST

Jean-Paul BLANCHET, Geb solutions

Aurélien LUGARDON, PDG de Naskeo

* (sous réserve)

www.nouvelles-matieres-premieres.com

Nos partenaires médias



Visitez le salon

HORAIRES DU SALON

Mercredi 15 juin 2011 : 9h-18h - Jeudi 16 juin 2011 : 9h-18h

NOS EXPOSANTS

Retrouvez la présentation des exposants sur :

www.nouvelles-matieres-premieres.com / Rubrique "Partenaires"

Avec un rayonnement national ou international, les exposants sont des acteurs

- de la valorisation et du recyclage des déchets,
- de la gestion des déchets industriels et des collectivités,
- de la fabrication de matériels dédiés à la production de nouvelles matières premières.

ACTU-ENVIRONNEMENT

ADEMI PESAGE

AGGLOMERATION TOURS PLUS

AKROS

AKTID

ALM

AM2C

ANDRIN SA

APRIONIS

ARDEN EQUIPEMENT

ARTOS

AUTORECYCLAGE

BANO RECYCLING SRL

BECKER SHREDDER

BIG BENNES

BILANCIAI PESAGE

BROYAGES INDUSTRIELS VACHER

CAKTUS

CCI TOURAINE

CDAF

CHIMIREC PPM

CLYDE INTERNATIONAL

CMDP

CMS HIGH TECH

COMDEC PAAL

COMINTER

COMITE D'EXPANSION ECONOMIQUE

PUY DE DOME

COPEX

COVED

CREDIT COOPERATIF

DECHETCOM

DERICHEBOURG

ELDAN RECYCLING

EMPLOI-ENVIRONNEMENT

ENVIRONNEMENT ET TECHNIQUE

ENVIRONNEMENT MAGAZINE

EUROPEAN PRODUCT RECYCLING

EVC TECHNOLOGIE

FEDEREC

FONDIS ELECTRONIC

FORCO

FRAIKIN

GILLARD

L.G.R. SRL

LANG RECYCLING

LC TECHNOLOGIES

LEFORT

LENOIR MAGNETIC SYSTEMS

LOSTIS RECYCLAGE

MAGPRO

MAT ENVIRONNEMENT

MATTHIENEN ENGINEERING SARL

METSO-LINDEMANN

MTB Recycling

NANTET LOCABENNES

OLYMPUS

PAPREC

POLE EMPLOI

PRAXY

PRIOUL MULTISERVICE

RECYCLAGE ET RECUPERATION

RECYLEX SA

RECYLUX France SAS

RENOV EMBAL

RE-SOURCE INDUSTRIE / INDRA

RESSOR

SERAM

SITA RECYCLAGE

SLG RECYCLING

STC METAUX

SYGMAT SAS

SYNDICAT TOURAINE PROPRE

TEREX

TITECH

TRIMAX

VEOLIA PROPRETE

W41TP

WEIMA

Liste à jour au 20 avril 2011

Nouvelles Matières Premières

Le symposium des métiers du Recyclage

3^{ème} édition

Inscription gratuite hors déjeuner

Bulletin d'inscription

Merci de retourner ce coupon dûment complété à DPE Événements avant le 8 juin 2011

Contact : Véronique DURAND - 65 rue du Bourbonnais / CS 80322 / 69337 LYON Cdex 09

Tél. : 04 72 98 26 86 / Fax : 04 72 98 26 80 / Mail : durand@nouvelles-matieres-premieres.com

Inscription en ligne sur www.nouvelles-matieres-premieres.com

FICHE SIGNALÉTIQUE

Merci de photocopier ce bulletin en autant d'exemplaires que de participants

Organisme

Activité

Nom/Prénom

Fonction

Adresse

Code Postal/Ville

Tél. Fax

E-mail*

* (pour la confirmation d'inscription)

Adresse de facturation (si différente)

Organisme

Adresse

Code Postal/Ville

Participera à Nouvelles Matières Premières 2011

Mercredi 15 juin 2011 Jeudi 16 juin 2011

CHOIX DES ATELIERS, CONFÉRENCES ET FORUMS

Cochez les ateliers choisis, ainsi que les plénières.

Attention : 1 seul choix d'atelier/forum par tranche horaire.

Mercredi 15 juin 2011

Conférence Plénière 1 / 10h -12h

Conférence N°1

1^{ère} session d'ateliers / 14h-15h30

Atelier A

Atelier B

Forum 1

2^{ème} session d'ateliers / 16h-17h30

Atelier C

Atelier D

Jeudi 16 juin 2011

Conférence Plénière 2 / 10h-11h30

Conférence N°2

3^{ème} session d'ateliers / 14h-15h30

Atelier E

Atelier F

TRANSPORT

Je souhaite recevoir un coupon de réduction SNCF (dans la limite des stocks disponibles)

INFOS PARTENAIRES

Je souhaite recevoir 1 numéro gratuit d'Environnement & Technique

Je souhaite recevoir gratuitement la newsletter d'Investir.fr (email obligatoire) ➔ Remplir le verso

Nouvelles Matières Premières

Le symposium des métiers du Recyclage

3^{ème} édition

TARIFS ET RESERVATION DES DÉJEUNERS

Accès gratuit aux conférences, ateliers et à l'espace d'exposition.

Les déjeuners, les transports et l'hébergement sont à la charge du participant.
Les repas non réservés avant le 8 juin 2011 ne seront pas pris en compte.

Déjeuners 2 jours : 67 € TTC (56,02 € HT) - Déjeuner 1 jour : 34 € TTC (28,43 € HT)

Déjeunera le mercredi 15 juin 2011 - Déjeunera le jeudi 16 juin 2011

REGLEMENT DES DÉJEUNERS

Je joins un chèque du montant TTC de€ * libellé à l'ordre de DPE
Une facture acquittée vous sera adressée en retour, ainsi qu'un courrier de confirmation.
* dont TVA 19.6%

Je paye à réception de facture par chèque ou mandat administratif.

Date Signature Cachet

Conditions de réservation

Tout déjeuner non réglé ne sera pas pris en compte. Cependant, les administrations peuvent fournir un bon de commande dûment signé par l'autorité compétente.

Un mail de confirmation de la bonne prise en compte de votre inscription vous sera envoyé.

Les inscrits récupèrent leur badge directement à l'accueil du symposium Nouvelles Matières Premières.

Conditions d'annulation effectuée à votre initiative

- Annulation avant le 15/05/2011 : remboursement intégral

- Annulation entre le 15/05/2011 et le 29/05/11 : remboursement de 80 %

- Annulation après le 29/05/2011 : aucun remboursement ne sera effectué.

Dans tous les cas, vous pouvez vous faire remplacer en nous communiquant par écrit les noms et les coordonnées du remplaçant.

Conformément à l'article 27 de la loi informatique et libertés du 06/01/78, nous vous informons que les informations qui vous sont demandées feront l'objet d'un traitement automatisé de données à des fins commerciales. Vous pouvez accéder à ces informations et en demander la rectification si nécessaire.

Si vous ne souhaitez pas que vos coordonnées soient transmises, cachez ici

Inscription en ligne sur www.nouvelles-matieres-premierres.com

**Retrouvez tous les renseignements et les nouveautés :
partenaires, programme, tarifs, modalités d'inscription,
conditions d'accès et d'hébergement sur
www.nouvelles-matieres-premierres.com**

Rendez-vous au Parc des expositions de Tours – HALL B - les 15 et 16 juin 2011

Accès public : avenue Jacques Duclos – 37703 SAINT PIERRE DES CORPS

En transports en commun

Lignes de bus desservant le Parc des Expositions

Lignes 3A, 3B, 5, 7 et 6

En train

Gare de St Pierre des Corps (20 % de réduction avec fichet SNCF - demandez vos fichets de réduction lors de votre inscription)

En avion

Aéroport international Tours Val de Loire

Navette Bus Tours Centre / Aéroport Tours Val de Loire - 20 minutes

En voiture (cf plan ci-dessus)

Pensez au covoiturage avec : www.covoiturage.fr, www.covoiturage.com,
www.123envoiture.com, www.roulezmalin.com



Renseignements/inscriptions : DPE Evénements
Véronique DURAND - Chef de projet événementiel
Tel : 04 72 98 26 86 - Fax : 04 72 98 26 80
Mail : durand@nouvelles-matieres-premierres.com



Un mail de confirmation de la bonne prise en compte de votre inscription vous sera envoyé.
Les inscrits récupèrent leur badge directement à l'accueil du symposium Nouvelles Matières Premières.

Retrouvez aussi sur le salon

L'EXPOSITION EXTÉRIEURE

Venez découvrir les équipements présentés par les exposants : presses, broyeurs, unités mobiles de dépollution des VHU, manutention et traitement des ferrailles, bennes...
AKROS/AKTID - GILLARD - LEFORT - LENOIR MAGNETIC SYSTEMS - RE-SOURE INDUSTRIE
TEREX - W4TTP

Accès gratuit

Professionnels et Grand Public

LES ANIMATIONS

Les métiers du recyclage... quels emplois pour demain ?



ANIMATION D'UN JOB-DATING et d'un forum sur la Méthode de Recrutement par Simulation **pôle emploi**

Accroissement de la réglementation environnementale, émergence de nouveaux marchés... autant de facteurs qui privilégient les métiers verts comme source d'emplois pour les années à venir. Il est donc temps d'agir dès maintenant pour mieux faire connaître les filières, les métiers en évolution, ainsi que les formations permettant de se spécialiser. Le Pôle emploi Centre sera présent sur le salon à la rencontre des entreprises, des demandeurs d'emplois et du grand public intéressés par la connaissance des métiers et emplois de la croissance verte.

> **Le job dating**, c'est tout simple ! CV en main, des demandeurs d'emploi rencontrent, pour un entretien chronométré de 10, 15 ou 20 minutes, des entreprises qui recrutent. Les candidats sont sélectionnés par Pôle emploi en fonction du besoin défini par l'employeur.

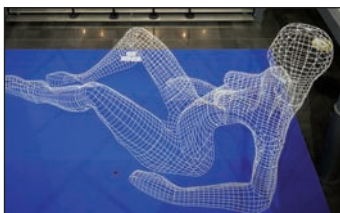
> **La Méthode de Recrutement par Simulation de Pôle emploi** est une méthode qui ne se réfère pas au CV des candidats. Elle évalue les habiletés dont dispose le demandeur d'emploi, grâce à des exercices en lien avec des situations de travail concrètes. Ces exercices permettent de démontrer la capacité des candidats à tenir le poste de travail proposé par l'employeur. Le Pôle Emploi Centre présentera lors d'un forum permanent cette méthode.

(horaires à venir - Mise à jour sur le site www.nouvelles-matieres-premieres.com)

INEDIT : l'exposition « Récup' Design », ou l'Art du recyclage

À l'occasion du salon Nouvelles Matières Premières, venez découvrir et rencontrer les designers et artistes qui redonnent une vie aux métaux, papiers, cartons, verres ... Une exposition qui ne vous laissera pas indifférent. Certains objets ou œuvres sont proposés à la vente.

Mercredi 15 juin à 11h / Inauguration de l'exposition artistique par Michel AUDIARD, Sculpteur



La Femme Loire de Michel Audiard

Défi Technologique - Carton recyclé / Plâtre / Eco-construction

Exposition de la maquette échelle 1/5^{ème}

Stand Femme Loire présenté par Catherine d'Erivan

Judi 16 juin / 10h-11h30 / Forum - Le Recyclage : source d'inspiration pour les artistes-designers - Entrée Libre

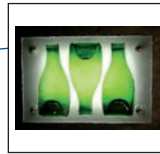
Rien ne se perd, tout se transforme : quand le déchet devient tendance...

Dans un monde en quête d'économies d'énergie et de ressources, comment mêler sensibilisation à la problématique des déchets et pratique artistique ? Présentations des ressources et méthodes des artistes designers présents sur l'exposition « Récup' design » du salon Nouvelles Matières Premières.

Animé par Michel AUDIARD, Sculpteur - Assisté de Catherine d'ERIVAN

En présence de : Anael BOULAY (métaux) - Amaud LABARGE (métaux) - EIGOR (métaux) - FIFI CARTOON (carton) - GENEVIEVE PERRUT (papier)

Jean-Marc VUILLAUME (sculpteur) - LA COMPAGNIE DES FONTAINES (Verre) - MISS JULIA (carton) - REVERSIBLE (Bâches) - Roger POISSON-CHAT (colleur)



Plus d'informations sur www.nouvelles-matieres-premieres.com